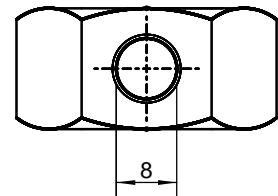
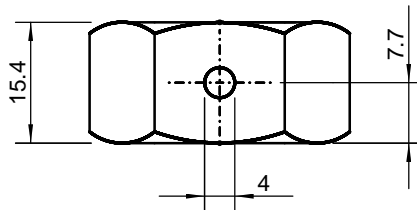
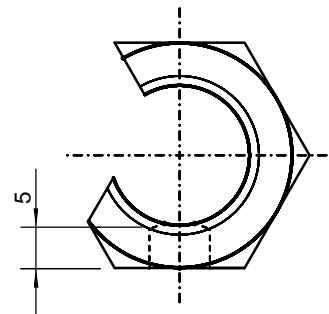
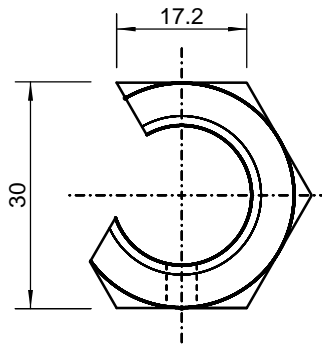
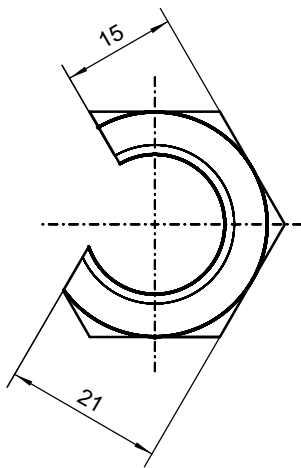
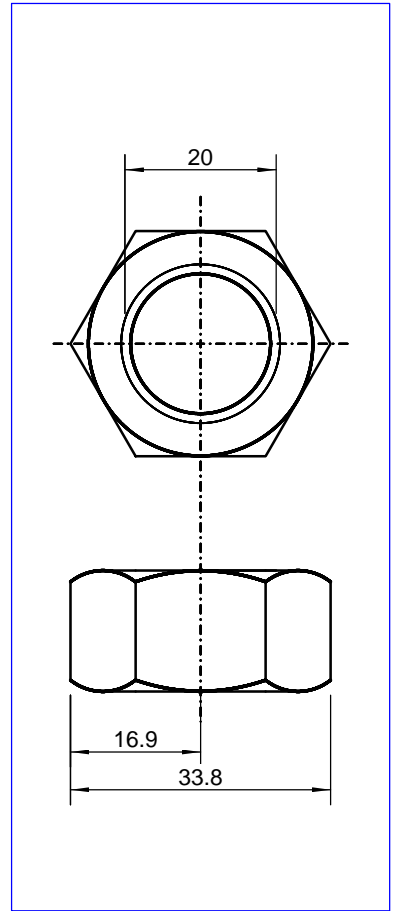
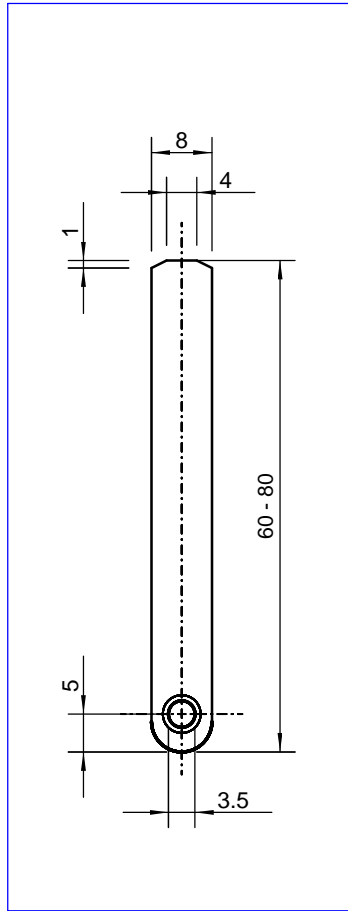
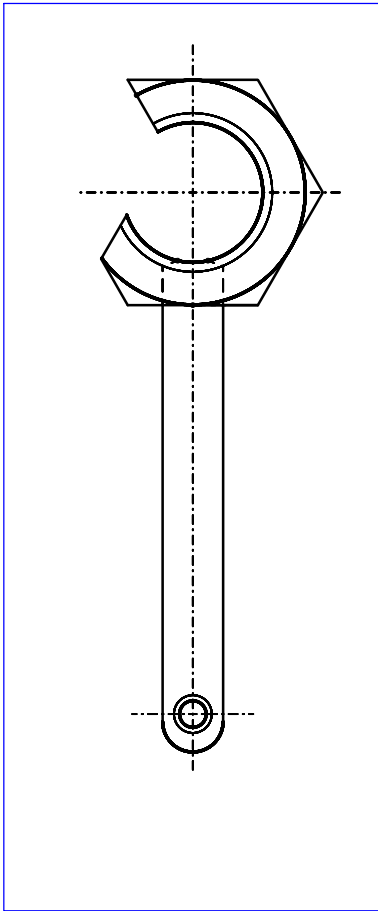


Flaschenöffner



Flaschenöffner_Hartlöten.cad

© TS

Benennung:
FLASCHENÖFFNER - HARTLÖTEN

Blatt-Nr:
1

Maßstab:
1 : 1

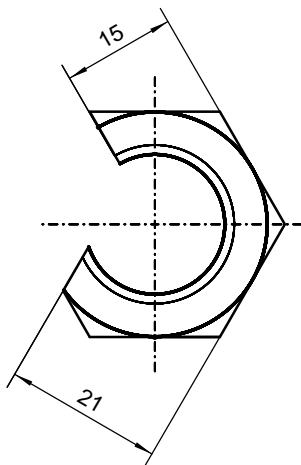
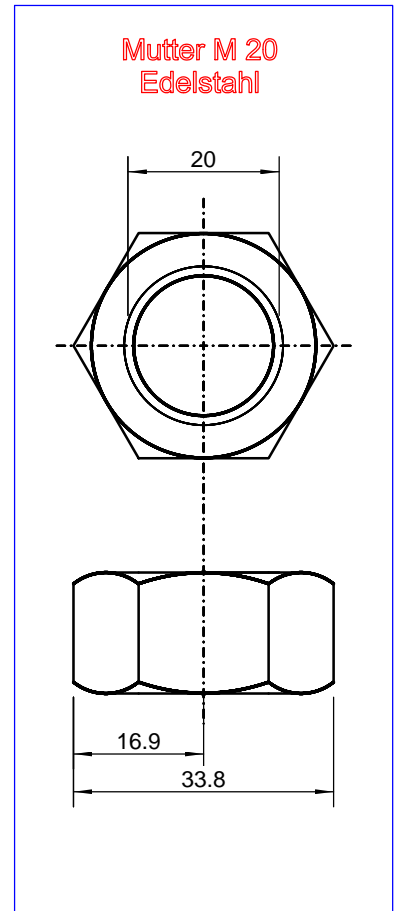
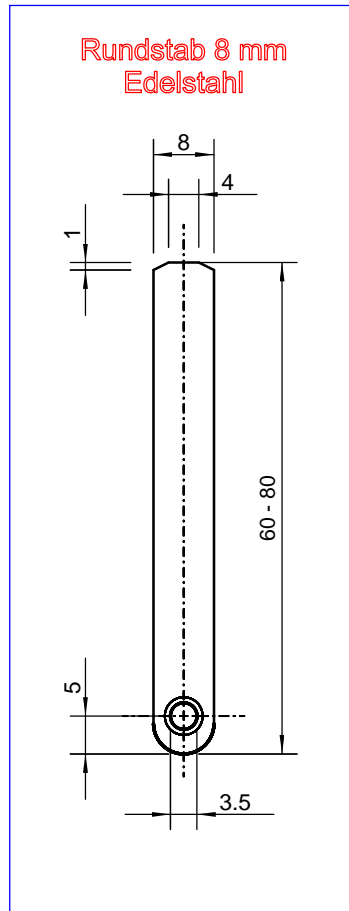
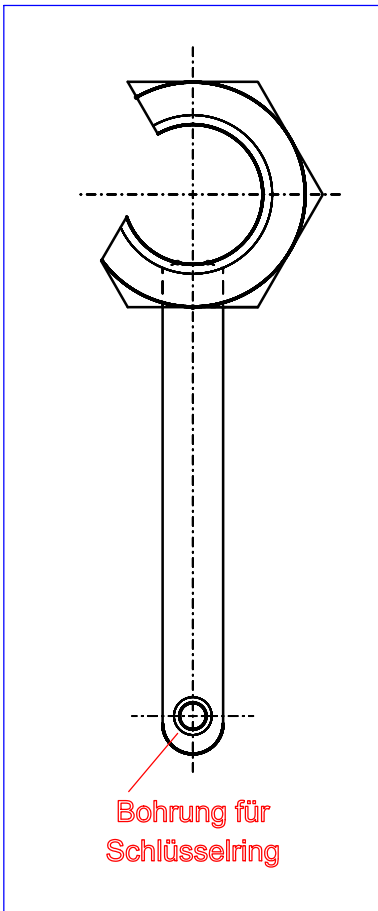
Geprüft:

Datum:

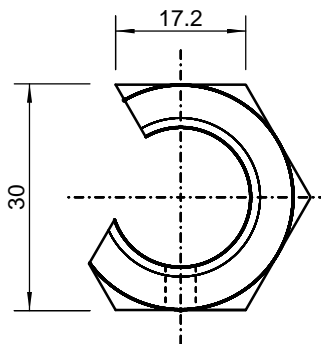
Name:

Klasse:

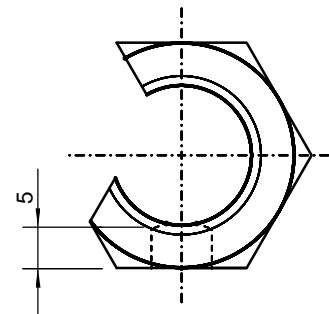
Flaschenöffner



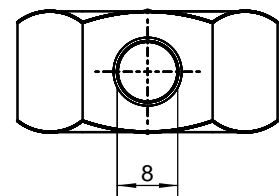
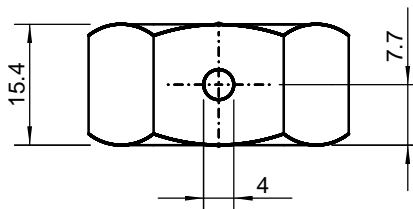
Anreißen
mit dem
Höhenreißer



Vorböhren



Aufbohren



Flaschenöffner_Hartlöten-Lehrer.cad

© TS

Benennung:
FLASCHENÖFFNER - HARTLÖTEN

Blatt-Nr:
1

Maßstab:
1 : 1

Geprüft:

Datum:

Name:

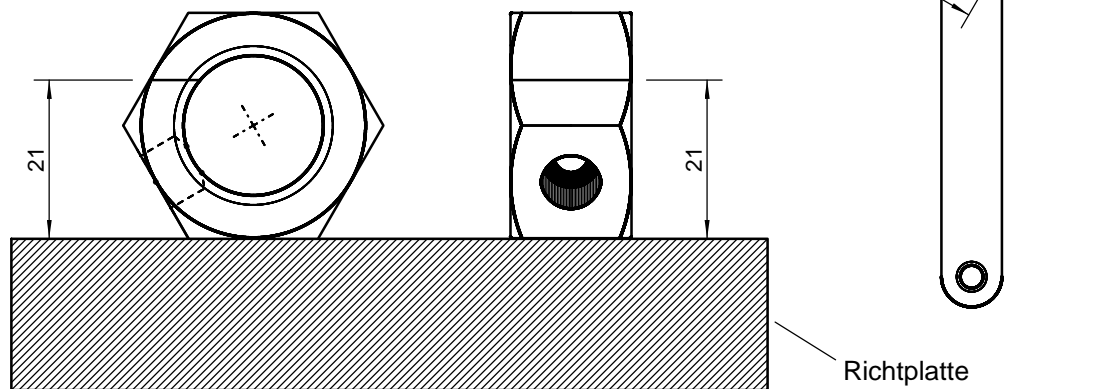
Klasse:

Flaschenöffner

Anreißen der Mutter mit dem Höhenreißer:

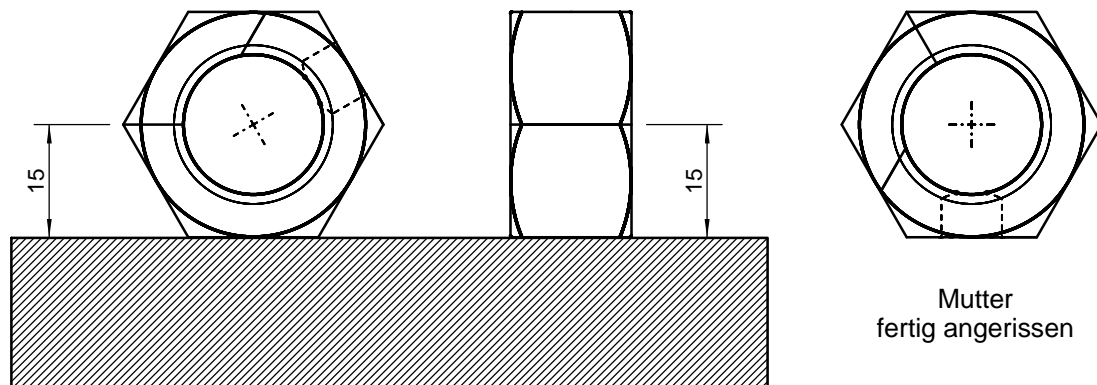
1. Anriss der Mutter 21 mm:

- markiere die Standfläche zum Anreißen mit einem blauen wasserfesten Faserstift!
- lege die Mutter wie in der Abbildung auf die Richtplatte!
- stelle am Höhenreißer das Maß von 21,0 mm ein!
- markiere alle drei Seiten beim Anriß mit einem roten wasserfesten Faserstift!
- Anreißen der Mutter bei 21 mm **auf drei Seiten!**



2. Anriss der Mutter 15 mm:

- markiere die Standfläche zum Anreißen mit einem roten wasserfesten Faserstift!
- lege die Mutter wie in der Abbildung auf die Richtplatte!
- stelle am Höhenreißer das Maß von 15,0 mm ein!
- markiere alle drei Seiten beim Anriß mit einem blauen wasserfesten Faserstift!
- Anreißen der Mutter bei 15 mm **auf drei Seiten!**



Flaschenöffner_Anreißen-Mutter.cad

© TS

Benennung: FLASCHENÖFFNER - Anreißen der Mutter mit dem Höhenreißer

Blatt-Nr: 2

Maßstab: 1 : 1

Geprüft: _____

Datum: _____

Name: _____

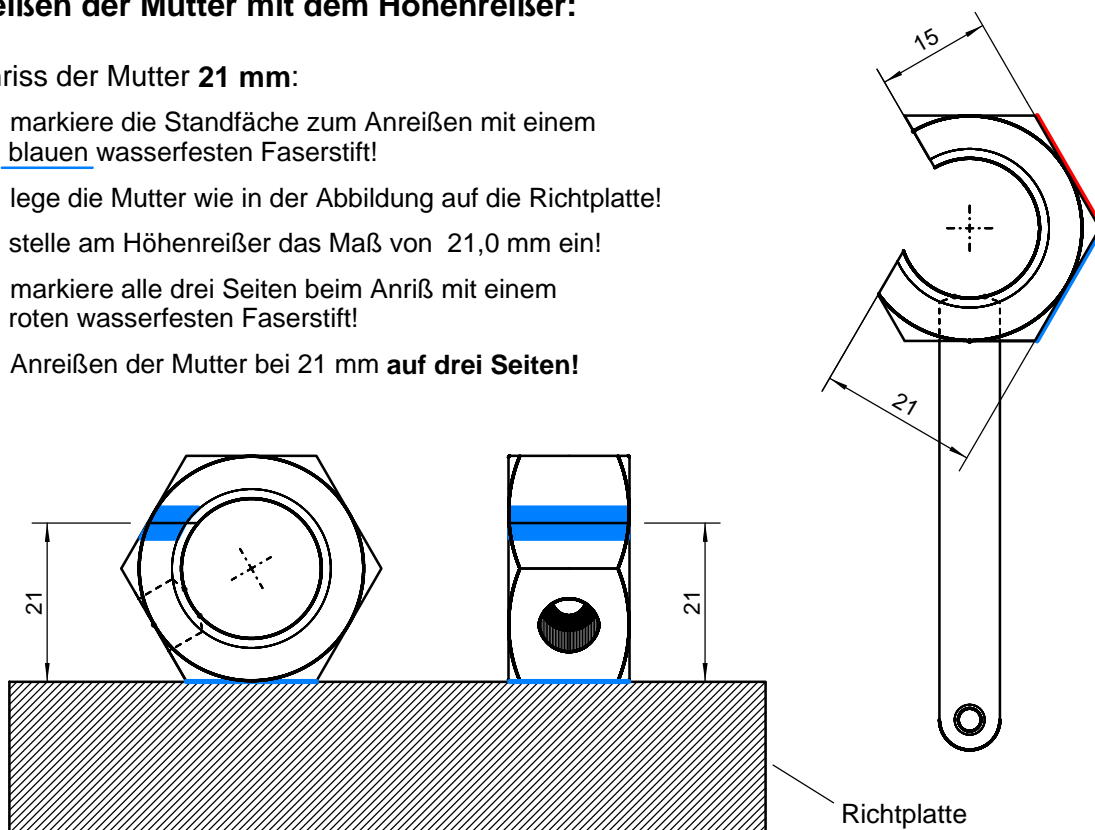
Klasse: _____

Flaschenöffner

Anreißen der Mutter mit dem Höhenreißer:

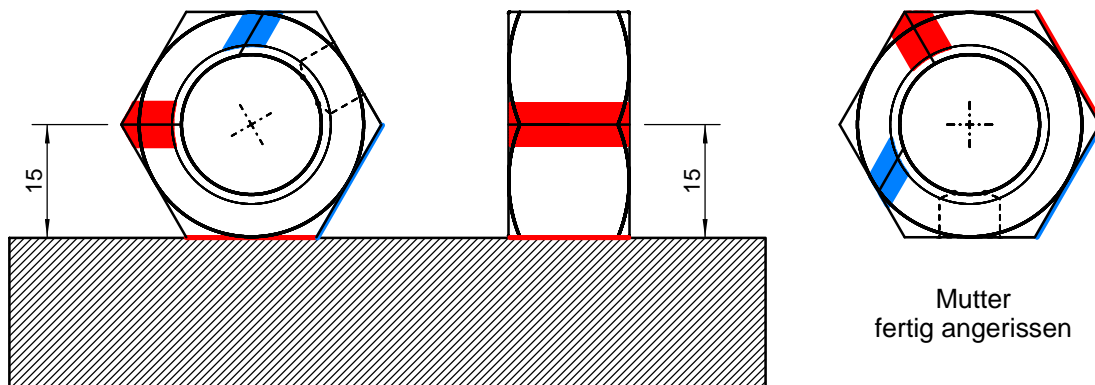
1. Anriss der Mutter 21 mm:

- markiere die Standfläche zum Anreißen mit einem blauen wasserfesten Faserstift!
- lege die Mutter wie in der Abbildung auf die Richtplatte!
- stelle am Höhenreißer das Maß von 21,0 mm ein!
- markiere alle drei Seiten beim Anriß mit einem roten wasserfesten Faserstift!
- Anreißen der Mutter bei 21 mm **auf drei Seiten!**



2. Anriss der Mutter 15 mm:

- markiere die Standfläche zum Anreißen mit einem roten wasserfesten Faserstift!
- lege die Mutter wie in der Abbildung auf die Richtplatte!
- stelle am Höhenreißer das Maß von 15,0 mm ein!
- markiere alle drei Seiten beim Anriß mit einem blauen wasserfesten Faserstift!
- Anreißen der Mutter bei 15 mm **auf drei Seiten!**



Flaschenöffner_Anreißen-Mutter_Lehrer.cad

© TS

Benennung: FLASCHENÖFFNER - Anreißen der Mutter mit dem Höhenreißer

Blatt-Nr: 2

Maßstab: 1 : 1

Geprüft: _____

Datum: _____

Name: _____

Klasse: _____